



UCBM

UNIVERSITA' CAMPUS BIO-MEDICO DI ROMA



Facoltà Dipartimentale di Medicina e Chirurgia



Corso di Laurea Magistrale a ciclo unico in
Medicina e Chirurgia
Master's Degree Program
Medicine and Surgery

Corso di Laurea in
Infermieristica



Corso di Laurea in
**Tecniche di Radiologia Medica
per Immagini e Radioterapia**

Corso di Laurea in
Fisioterapia



ALCUNI DATI



3.000 m²

dedicati alla ricerca



+150

collaborazioni internazionali
tra ricerca e didattica



13:1

numero di studenti
per ogni docente strutturato



79%

percentuale dei
laureati in corso



96%

percentuale degli studenti
soddisfatti dell'esperienza
universitaria



96%

tasso di occupazione a 3 anni
dalla laurea magistrale a ciclo unico
in Medicina e Chirurgia

Classifica italiana per risultati di ricerca (VQR)



per
Ortopedia



per
Neurologia



per
Scienze
Biologiche



per
Diagnostica per
Immagini e
Radioterapia



per
Bioingegneria
Industriale



per
Scienze Chimiche e
Ingegneria Industriale
e dell'Informazione



Caro studente,

Con questa breve guida desideriamo affiancarti nella delicata fase di scelta del corso di studi, così importante per la tua crescita personale e la futura realizzazione professionale.

Troverai informazioni utili sull'offerta didattica, sui servizi e sulle opportunità del nostro Ateneo, una realtà accademica di stampo internazionale che offre percorsi di studio orientati alle bioscienze, alla salute, all'ingegneria e alla tutela dell'ambiente.

Con un Policlinico Universitario annesso all'Ateneo, formiamo nello stesso luogo studenti delle Facoltà di Medicina e Chirurgia, Ingegneria e Scienze e Tecnologie per l'Uomo e l'Ambiente, coltivando attività congiunte e promuovendo progetti trasversali e interdisciplinari.

Durante l'intero percorso accademico ti offriremo un supporto costante per imparare a gestire lo studio, a vivere con responsabilità l'impegno didattico e a crescere nella motivazione, elementi fondamentali per affrontare con successo le sfide di oggi e di domani.

Lavoro di gruppo, strutture tecnologicamente avanzate e metodologie didattiche innovative favoriranno il tuo pieno coinvolgimento nel processo di apprendimento. Attività di volontariato e di cooperazione universitaria in Paesi in via di sviluppo ti daranno l'opportunità di vivere, già negli anni universitari, esperienze arricchenti di servizio alla persona e propedeutiche all'esercizio della futura professione.

Ti auguro che il percorso universitario che intraprenderai sia un'autentica esperienza di formazione accademica, professionale e umana: l'Università Campus Bio-Medico di Roma vuole accompagnarti in questo itinerario ed essere al tuo fianco in questa nuova tappa della tua vita.

Il Rettore

Prof. Raffaele Calabrò

CORSO DI LAUREA MAGISTRALE A CICLO UNICO IN MEDICINA E CHIRURGIA



solida formazione
di base

tirocinio clinico
professionalizzante

attività didattiche
a scelta

ottimo rapporto
docenti/studenti

Il Corso di Laurea Magistrale a ciclo unico in Medicina e Chirurgia ha come obiettivo la formazione di professionisti dotati di solide competenze scientifiche e della maturità umana e culturale necessarie **a rispondere alle attese del paziente**. Il percorso formativo è articolato in una parte teorica relativa alle scienze di base, alle scienze cliniche e alle scienze umane (antropologia, etica e bioetica) e in una parte pratica. A partire dal terzo anno infatti gli studenti, seguiti costantemente da un tutor professionalizzante, **svolgono un tirocinio clinico presso il Policlinico Universitario Campus Bio-Medico** e presso altre strutture territoriali.

Gli studenti possono inoltre **personalizzare il proprio piano di studi con attività didattiche elettive** di loro particolare interesse (seminari, corsi monografici, partecipazione a convegni e congressi, attività di volontariato, internati clinici e di laboratorio in Italia e all'estero ecc.) per complessivi 12 CFU.

Il **rapporto 1/13 fra docenti e studenti** dell'Ateneo garantisce un dialogo personale e costante.

Tutor personali e di disciplina sono disponibili a consigliare e guidare gli studenti anche nelle attività di apprendimento in aula e durante la preparazione degli esami. Inoltre tutor clinici affiancano gli studenti nel raggiungimento degli obiettivi pratici, comunicativi e conoscitivi delle loro prime esperienze cliniche.



TIPOLOGIA
Laurea Magistrale a ciclo unico

DURATA
6 anni

CFU
360

FREQUENZA
obbligatoria

Scopri anche il
Master's Degree Program in
Medicine and Surgery
www.unicampus.it/eng

PIANO DI STUDI

1° ANNO Fisica, Chimica e Propedeutica Biochimica, Statistica, Biologia e Genetica, Istologia ed Embriologia, Fondamenti di Antropologia e di Etica.

2° ANNO Introduzione alla Medicina (corso biennale), Anatomia Umana (corso biennale), Fisiologia Umana (corso biennale), Biochimica.

3° ANNO Microbiologia e Immunologia, Patologia generale e Fisiopatologia, Fisiopatologia Clinica, Semeiotica e Medicina di Laboratorio, Inglese Scientifico (corso triennale).

4° ANNO Patologia Sistemica e Integrata Medico Chirurgica 1 e 2, Metodologia Clinica (corso biennale), Farmacologia, Diagnostica per Immagini.

5° ANNO Malattie del Sangue e Oncologia Integrata, Anatomia Patologica (corso biennale), Ginecologia e Ostetricia, Clinica delle Malattie Cutanee, Clinica Neuropsichiatrica, Malattie dell'Apparato Locomotore, Otorinolaringoiatria e Oftalmologia.

6° ANNO Clinica Medica e Geriatria (corso biennale), Clinica Chirurgica e Odontostomatologia (corso biennale), Igiene, Prevenzione e Sanità Pubblica, Medicina Legale, Pediatria, Emergenze Medico Chirurgiche, Anestesia e Rianimazione.



AMMISSIONE

ISCRIZIONE alle prove di ammissione sul sito www.unicampus.it/ammissioni, secondo le modalità indicate nel relativo bando di concorso.

CORSO DI LAUREA IN INFERMIERISTICA



una figura
centrale

La formazione del personale infermieristico è un punto d'eccellenza dell'offerta didattica dell'Ateneo, tra i primi in Italia ad aver attivato questo Corso di Laurea. Il progetto assistenziale dell'Università Campus Bio-Medico di Roma riconosce infatti al personale infermieristico un ruolo fondamentale per la qualità dei servizi erogati. **L'infermiere garantisce la qualità delle cure**, prestando attenzione ai bisogni di salute di ogni paziente attraverso attività di tipo tecnico educativo e relazionale. Opera nei servizi di prevenzione, cura, riabilitazione, sia in ambito ospedaliero che territoriale con importanti responsabilità organizzative e gestionali.

Accanto a fondamenti di Anatomia Umana, Fisiologia, Patologia Generale e Biochimica, il percorso di studi è caratterizzato dagli insegnamenti di Infermieristica Generale, Infermieristica Clinica, Infermieristica in Medicina e nelle disabilità, Infermieristica in Area Critica, Infermieristica in Chirurgia e in Sanità Pubblica, Infermieristica Comunitaria, Management Sanitario, Metodologia Clinica Infermieristica, Diritto Sanitario, Deontologia Generale e Bioetica Applicata.

Fin dal primo anno di corso è previsto un tirocinio formativo presso il Policlinico Universitario Campus Bio-Medico e altre strutture sanitarie ospedaliere e territoriali, per acquisire, sotto la guida di tutor professionalizzanti, le abilità e competenze necessarie al raggiungimento dell'autonomia professionale. Le attività di tirocinio del primo anno consistono nell'accoglienza dei pazienti nei servizi sanitari e nell'accertamento delle condizioni

garanzia di qualità
delle cure

tirocinio
formativo

del paziente per comprenderne i bisogni infermieristici fondamentali. Al secondo anno lo studente impara a strutturare il ragionamento diagnostico, a elaborare piani assistenziali, a somministrare le terapie, a impostare programmi di educazione terapeutica e alla salute, a livello ospedaliero e territoriale, e a preparare la dimissione del paziente. Attraverso il tirocinio del terzo anno lo studente impara a gestire il paziente in situazioni critiche, acquisisce esperienza nell'ambito delle pratiche diagnostiche e terapeutiche più specifiche delle singole aree specialistiche, in vista del completamento del percorso formativo e dell'**inserimento nel mondo del lavoro**.

attività didattiche
a scelta

Gli studenti possono personalizzare il proprio piano di studi scegliendo attività didattiche elettive di loro interesse (seminari, corsi monografici, partecipazione a convegni, internato elettivo di laboratorio o tirocinio clinico) per complessivi 6 CFU. Il Corso di Laurea consente di accedere alla Laurea Magistrale in Scienze Infermieristiche e Ostetriche e ai Master di 1° livello (sono attivati presso l'università Master in ambito manageriale, in assistenza infermieristica e strumentazione in sala operatoria e in cure palliative e terapia del dolore).



TIPOLOGIA
Laurea

DURATA
3 anni

CFU
180

FREQUENZA
obbligatoria

PIANO DI STUDI

1° ANNO

Biochimica e Biologia Applicata, Fondamenti di Infermieristica Generale, Scienze Umane I, Anatomia Umana e Fisiologia, Fondamenti di Infermieristica Clinica, Microbiologia Clinica, Patologia Generale e Sistematica, Inglese Scientifico I.

2° ANNO

Scienze Umane II, Inglese Scientifico II, Infermieristica Clinica in Medicina Generale, Infermieristica Clinica in Chirurgia Generale e Specialistica, Infermieristica Comunitaria, Infermieristica Clinica in Medicina Generale Specialistica, Infermieristica in Sanità Pubblica.

3° ANNO

Infermieristica Clinica in Area Critica, Infermieristica Clinica delle Disabilità, Inglese Scientifico III, Management Sanitario, Infermieristica Clinica Materno-Infantile, Metodologia Clinica Infermieristica, Area del Diritto Sanitario, Deontologia Generale e Bioetica Applicata.



AMMISSIONE

ISCRIZIONE alle prove di ammissione sul sito www.unicampus.it/ammissioni, secondo le modalità indicate nel relativo bando di concorso.

CORSO DI LAUREA IN TECNICHE DI RADIOLOGIA MEDICA PER IMMAGINI E RADIOTERAPIA



competenze tecniche

La disponibilità di apparecchiature medicali sempre più sofisticate ha rivoluzionato da tempo le procedure di diagnosi e le possibilità terapeutiche, **rendendo necessarie figure professionali dotate di specifiche competenze tecniche**. Obiettivo del Corso di Laurea in Tecniche di Radiologia Medica per Immagini e Radioterapia è creare una figura professionale capace di svolgere in autonomia o in collaborazione con altre figure sanitarie tutti gli interventi diagnostici e terapeutici prescritti dal medico e che richiedono l'uso di radiazioni ionizzanti, energia termica e ultrasonora e risonanza magnetica.

attività a scelta

Il percorso formativo comprende, accanto alle materie scientifiche di base, insegnamenti specifici quali Tecniche di Diagnostica per Immagini e Radioterapia con correlata digitalizzazione, archiviazione e trasmissione delle immagini; Antropologia e Storia della Tecnica; Fisica Sanitaria; Patologia Generale e Oncologia. Gli studenti possono personalizzare il proprio piano di studi con **attività didattiche elettive** di loro interesse (corsi monografici, partecipazione a convegni e seminari, volontariato, tirocinio facoltativo aggiuntivo) per complessivi 6 CFU.

tirocinio formativo

Il percorso di studi comprende un tirocinio svolto sotto la guida di un tutor professionalizzante che valorizza la capacità dello studente di interagire con altre figure professionali in un lavoro di équipe e potenzia la sensibilità umana necessaria a gestire con attenzione e rispetto il rapporto con il paziente. Il Corso di Laurea **permette l'accesso alla Laurea Magistrale o l'inserimento professionale, con ruoli tecnici**, nelle strutture di Diagnostica per Immagini, Radioterapia e Medicina Nucleare.



TIPOLOGIA
Laurea

DURATA
3 anni

CFU
180

FREQUENZA
obbligatoria

PIANO DI STUDI

1° ANNO

Scienze Matematiche, Fisiche ed Informatiche, Anatomia Umana e Fisiologia, Tecniche di Diagnostica per Immagini e Radioterapia 1 e 2, Chimica e Scienze Biologiche, Antropologia e Storia della Tecnica.

2° ANNO

Tecniche di Diagnostica per Immagini e Radioterapia 3 e 4, Sistemi Informatici ed Igiene, Oncologia di Base, Clinica e Psicologica, Scienze Umane (Psicologia Sociale ed Etica Applicata), Inglese Scientifico.

3° ANNO

Tecniche di Diagnostica per Immagini e Radioterapia 5 e 6, Scienze Mediche, Medicina Legale e Bioetica, Inglese Scientifico, Scienze Chirurgiche.



AMMISSIONE

ISCRIZIONE alle prove di ammissione sul sito www.unicampus.it/ammissioni, secondo le modalità indicate nel relativo bando di concorso.

CORSO DI LAUREA IN FISIOTERAPIA



formazione di esperti del settore

Il Corso di Laurea in Fisioterapia prepara professionisti in grado di svolgere in autonomia, o in collaborazione con altre figure sanitarie, interventi di prevenzione, cura e riabilitazione, anche con l'ausilio delle tecnologie più avanzate.

Al termine del percorso formativo gli studenti acquisiscono competenze specifiche della professione.

tirocini e laboratori

Un elemento particolarmente rilevante del Corso di Laurea triennale in Fisioterapia è il tirocinio guidato, svolto con la supervisione e la guida di **tutor professionali dedicati**, all'interno del Policlinico Universitario Campus Bio-Medico e di altre strutture sanitarie e ospedaliere territoriali: un'attività che mira a facilitare sia l'apprendimento teorico, sia l'acquisizione delle abilità pratiche.

moderne tecnologie

Grazie alla **stretta collaborazione tra la Facoltà Dipartimentale di Medicina e Chirurgia e la Facoltà Dipartimentale di Ingegneria** gli studenti di Fisioterapia hanno l'occasione privilegiata di sperimentare le più moderne tecnologie in ambito riabilitativo: piattaforme robotiche per la riabilitazione della mano e dell'arto superiore; gait analysis con sensori inerziali, piattaforme di carico, sistema optoelettronico, treadmill sensorizzato; pedane sensorizzate per la valutazione e il training dei disturbi propriocettivi e dell'equilibrio; analisi cinematica della gabbia toracica.



TIPOLOGIA
Laurea

DURATA
3 anni

CFU
180

FREQUENZA
obbligatoria

PIANO DI STUDI

1° ANNO

Fisica, Statistica e Informatica, Biologia e Biochimica, Anatomia Umana e Fisiologia, Patologia e Farmacologia, Basi Anatomico Funzionali del Movimento, Fondamenti di Bioetica ed Etica, Inglese Scientifico.

2° ANNO

Scienze Neuropsichiatriche, Scienze Interdisciplinari Cliniche 1, Metodologia Generale della Riabilitazione 1, Scienze Interdisciplinari Cliniche 2, Metodologia Generale della Riabilitazione 2.

3° ANNO

Oncologia e Primo Soccorso, Riabilitazione e Nuove Tecnologie, Management Sanitario, Metodologia Generale della Riabilitazione 3, Psicologia Generale e Clinica.



AMMISSIONE

ISCRIZIONE alle prove di ammissione sul sito www.unicampus.it/ammissioni, secondo le modalità indicate nel relativo bando di concorso.

IL TUTORATO



L'Università Campus Bio-Medico di Roma offre ai propri studenti un servizio di tutorato in ingresso, in itinere e in uscita. I tutor sono docenti della Facoltà Dipartimentale, medici, infermieri, tecnici, specializzandi, ricercatori, dottorandi e studenti degli ultimi anni.

IL TUTOR PERSONALE

Il tutor personale orienta lo studente a individuare le risorse e il potenziale di cui dispone per sviluppare le proprie capacità di apprendimento, a gestire eventuali difficoltà e ad assumersene la responsabilità attiva. Lo segue e lo aiuta ad affrontare diverse fasi del percorso universitario, inquadrandole in un contesto motivazionale e valoriale più ampio:

- l'inserimento nella vita dell'Ateneo;
- l'uso del tempo, l'organizzazione del lavoro e le metodologie di apprendimento;
- la pianificazione degli esami e l'autovalutazione dei risultati raggiunti;
- la motivazione, l'auto-efficacia e il rapporto con i docenti;
- gli obiettivi formativi e di apprendimento.

In tal senso, la relazione di tutorato personale, oltre a fornire strategie operative, è anche un'occasione di dialogo per approfondire la conoscenza di se stessi, intesa come stile personale rispetto al percorso di studi e al futuro professionale.

IL TUTOR DI DISCIPLINA

Lavora a stretto contatto con il docente per aiutarlo a organizzare e gestire il Corso tenendo in considerazione le esigenze degli studenti. Funge così per questi ultimi da interlocutore privilegiato nello sforzo costante di favorire il dialogo e i processi di apprendimento.

TUTOR CLINICO

Sostiene l'apprendimento dello studente nelle attività di tirocinio, facendo da referente per l'acquisizione di clinical skills essenziali per accedere alla valutazione dei crediti previsti specificamente dall'ordinamento didattico. Aiuta inoltre lo studente a muoversi nell'ambiente professionale e a fare le scelte opportune per il futuro, attraverso alcuni obiettivi specifici:

- monitoraggio dello sviluppo delle competenze specifiche proprie della professione, anche riguardo a conoscenze, atteggiamenti, comportamenti, in reparto o in laboratorio;
- acquisizione ed elaborazione di atteggiamenti e comportamenti consoni con la scelta professionale (collaborazione, cooperazione, ecc.);
- orientamento alla scelta dell'indirizzo professionale futuro.

I colloqui tutoriali si svolgono nel rispetto della libertà e del senso di responsabilità dello studente. Sono a disposizione degli studenti anche professionisti del counseling per risolvere difficoltà che investono l'emozionalità e lo sviluppo della personalità.

I LABORATORI DI RICERCA



L'Università Campus Bio-Medico di Roma possiede un **moderno Polo di Ricerca Avanzata in Biomedicina e Bioingegneria (PRABB)** all'interno del quale gli studenti possono svolgere attività pratiche. Le ricerche condotte nei 3.000 mq di laboratori producono risultati significativi in termini di produzione scientifica, progetti finanziati su bandi competitivi, sperimentazioni cliniche e brevetti.

L'Ateneo è anche la sede amministrativa dei Dottorati di Ricerca. Sono attualmente attivi quelli in **Scienze Biomediche Integrate e Bioetica** e **Scienze e Ingegneria per l'Uomo e l'Ambiente/Science and Engineering for Humans and the Environment**.



LE SCUOLE DI SPECIALIZZAZIONE



Le scuole di specializzazione in Medicina sono **riservate ai laureati in Medicina e Chirurgia che hanno conseguito l'abilitazione all'esercizio della professione di medico chirurgo**. Limitatamente a specifici indirizzi, vi possono accedere anche laureati abilitati in altre discipline. Sulla base del numero di posti resi ogni anno disponibili con decreto ministeriale, **l'accesso alle Scuole di Specializzazione avviene attraverso un esame d'ammissione** nazionale i cui tempi e modalità di esecuzione sono definiti annualmente con Decreto Ministeriale.

LE SCUOLE ATTIVE

- Allergologia e Immunologia clinica
- Anatomia patologica
- Anestesia, Rianimazione, Terapia intensiva del dolore
- Cardiocirurgia
- Chirurgia generale
- Chirurgia plastica, ricostruttiva ed estetica
- Ematologia
- Endocrinologia e Malattie del metabolismo
- Geriatria
- Ginecologia e Ostetricia
- Malattie dell'apparato cardiovascolare
- Malattie dell'apparato digerente (ad esaurimento)
- Medicina fisica e riabilitativa
- Medicina interna
- Microbiologia e Virologia
- Neurologia
- Oftalmologia
- Oncologia medica
- Ortopedia e Traumatologia
- Otorinolaringoiatria
- Patologia clinica e biochimica clinica
- Radiodiagnostica
- Radioterapia
- Urologia

COOPERAZIONE E VOLONTARIATO



COOPERAZIONE UNIVERSITARIA ALLO SVILUPPO

L'Università Campus Bio-Medico di Roma offre agli studenti l'opportunità di partecipare ad attività di prevenzione, sanificazione, assistenza ed educazione sanitaria-alimentare, programmi di ricerca interuniversitari e progetti di realizzazione di infrastrutture d'interesse sociale nei Paesi in via di sviluppo.

Ogni anno vengono organizzati workcamp in Paesi del continente africano e dell'America Latina.

Tanzania

Promosso da Golfini Rossi Onlus, con il Consiglio per la Ricerca in Agricoltura e l'Analisi dell'Economia agraria (CREA), l'Università di Parma e alcuni atenei africani, il progetto è rivolto a migliorare le condizioni di igiene e salute e la qualità della vita di ventimila abitanti dei villaggi di Mvimwa.

Viene fornita assistenza sanitaria e nutrizionale in collaborazione con il Monastero di Mvimwa, il Distretto di Nkasi e il Regionale Hospital di Sumbawanga.

Perù

Un progetto dedicato alla popolazione rurale della Valle del Cañete, in collaborazione con la Fondazione RUI, il Centro Condoray e la Caritas della Prelatura di Yauos-Cañete: l'obiettivo è supportare le donne nel progresso personale e sociale attraverso attività di prevenzione e screening, con visite specialistiche nei villaggi e in ambulatorio.

Vengono fornite inoltre consulenze nutrizionali.



Madagascar

Aumentare le proprie competenze in medicina tropicale e trasferire capacità diagnostiche e terapeutiche avanzate nel Centro medico chirurgico Saint Damien nella città di Ambanja, è l'obiettivo del workcamp che permette agli studenti l'affiancamento e il training on the job anestesiological in sala operatoria.

VOLONTARIATO

Le attività di volontariato coinvolgono studenti, docenti e dipendenti dell'Ateneo a favore delle popolazioni fragili come malati, anziani, emarginati, immigrati, carcerati, vittime di catastrofi naturali, non abbienti.

Le iniziative si svolgono al di fuori dell'orario di lezione per gli studenti e al di fuori dell'orario lavorativo per i dipendenti. Sono promosse direttamente da UCMB insieme a imprese del territorio, cittadinanza attiva, istituzioni e parti terze che condividono finalità e scopi.

Le principali attività di volontariato sono indirizzate al supporto dei pazienti del Policlinico Universitario, dei bambini ospitati da CasAmica e delle persone non abbienti di Trigoria.

Le attività sono sostenute dal Comitato Cooperazione Universitaria allo Sviluppo e Volontariato, formato da docenti, dipendenti e studenti, per riconoscere l'importanza strategica della cooperazione universitaria allo sviluppo e del volontariato come espressione di un aspetto fondamentale della mission e dei valori di UCMB.

I SERVIZI PER GLI STUDENTI



AMMISSIONI E ORIENTAMENTO

Il Servizio Ammissioni e Orientamento dell'Università Campus Bio-Medico di Roma svolge consulenza per gli studenti che si avviano a concludere gli studi della scuola secondaria superiore, trovandosi così di fronte alla delicata e importante scelta del futuro percorso universitario. Molteplici iniziative sono organizzate nel corso dell'anno al fine di fornire tutte le informazioni sui Corsi di studio di proprio interesse, sulle attività didattiche ed extra-didattiche offerte dall'Ateneo, sulle modalità di ammissione ai Corsi di studio e sui servizi agli studenti. Il Servizio assicura inoltre supporto in tutte le fasi delle procedure concorsuali di ammissione ai Corsi di Laurea e Laurea Magistrale dell'Ateneo.

CAREER SERVICE

Il Career Service promuove il contatto di studenti e neolaureati con il mondo professionale, favorendo l'alternanza di momenti di studio e lavoro e **l'incontro tra domanda e offerta di opportunità lavorative**. L'Ateneo dispone anche di un Comitato UCBM Imprese che offre uno spazio stabile di confronto e consultazione tra mondo accademico e professionale, al fine di promuovere il costante aggiornamento dei programmi di studio, supportare la ricerca e favorire l'inserimento dei neolaureati nel mondo del lavoro.

DIRITTO ALLO STUDIO

L'Ufficio Diritto allo Studio promuove **borse di studio e altre forme di agevolazioni economiche** in favore di studenti meritevoli e in condizioni economiche disagiate.

I contributi sono erogati dall'Ateneo, dall'Ente per il Diritto agli Studi Universitari della Regione Lazio e da aziende con le quali l'Università ha attivato rapporti di collaborazione.

I bandi di concorso per l'assegnazione delle borse di studio disponibili ogni anno sono consultabili sul sito **www.unicampus.it** nella sezione dedicata al Diritto allo Studio.

Grazie all'accordo tra l'Ateneo e Intesa Sanpaolo gli studenti possono accedere al **prestito universitario Per Merito**, uno strumento di finanziamento flessibile e conveniente concesso agli interessati senza necessità di garanzie accessorie per sostenere le spese di studio.

SOSTEGNO ALLA DISABILITÀ E DSA

L'Università Campus Bio-Medico di Roma prevede, presso l'ufficio del Diritto allo Studio, il servizio di accoglienza degli studenti con disabilità e diagnosi di Disturbi Specifici dell'Apprendimento (DSA).

ALLOGGI E RISTORAZIONE

L'Ufficio Diritto allo Studio supporta gli studenti in cerca di alloggio aiutandoli a individuare la soluzione migliore in base alle proprie esigenze. È disponibile per offrire informazioni relative a:

- abitazioni nei pressi dell'Università;
- collegi universitari della Fondazione RUI (www.fondazionerui.it);
- Foresteria del Borgo Primo Centro.

Il campus universitario è dotato di **3 sale ristorante accessibili a studenti, personale e visitatori**. Studenti e personale dell'Università Campus Bio-Medico di Roma usufruiscono dei servizi di ristorazione a prezzi agevolati, a condizione di esibire alla cassa il proprio badge di riconoscimento.

RELAZIONI INTERNAZIONALI

L'Università Campus Bio-Medico di Roma ha sviluppato una rete di relazioni internazionali, scientifiche e didattiche per **favorire la mobilità di studenti**, docenti e personale sanitario e tecnico-amministrativo presso aziende e sedi universitarie europee (Erasmus+ for Study ed Erasmus+ for Traineeship). Inoltre offre il necessario supporto amministrativo per periodi di mobilità internazionale non inclusi nel progetto Erasmus+ e finalizzati ad attività di tirocinio o di elaborazione della tesi di laurea.

CAPPELLANIA

La Cappellania offre formazione spirituale a tutti i membri della comunità universitaria che lo desiderano. I cappellani sono a **disposizione di quanti necessitano di consiglio e orientamento per lo sviluppo della vita personale**, relativamente ad aspetti umani e spirituali.



CAMPUS LIFE



ATTIVITÀ SPORTIVE

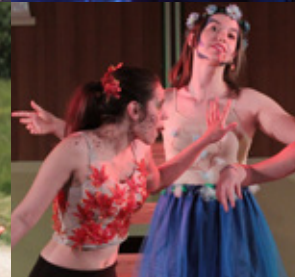
La vita universitaria è fatta anche di momenti di svago, amicizia e crescita personale.

Le iniziative promosse in collaborazione con l'**Associazione Sportiva Dilettantistica Campus Bio-Medico** si rivolgono agli amanti degli sport individuali e di squadra, coinvolgendo studenti, dipendenti, docenti ed ex alunni dell'Ateneo in discipline sportive quali calcio, basket, volley, running, vela, tennis e sci. Gli studenti possono inoltre accedere a condizioni agevolate ad alcune strutture sportive convenzionate.

ATTIVITÀ CULTURALI

Le attività culturali si integrano con la formazione tecnico-scientifica al fine di arricchire il percorso formativo anche con contenuti artistico-culturali che contribuiscono allo sviluppo armonico della vita universitaria.

Si organizzano durante l'anno visite guidate nei luoghi di interesse artistico, storico e culturale della città di Roma e dintorni e spettacoli teatrali e musicali. Tra le attività in sede si segnalano il **Laboratorio Teatrale**, il **Coro Polifonico**, l'**Ensemble cameristico**, il corso di **Fotografia** e il **Cineforum**. Annualmente l'Università organizza il **Campus' Got Talent**, spettacolo in cui studenti, docenti e personale amministrativo si esibiscono in gare di canto, musica, recitazione e intrattenimento, danza e sport artistici, grazie anche alla disponibilità in sede di una **Sala musica attrezzata**.



NUMERI UTILI



SEGRETERIA STUDENTI

tel. 06.22541.9044/9047/9043/9042 | segreteriastudenti@unicampus.it

UFFICIO AMMISSIONI E ORIENTAMENTO

tel. 06.22541.9056/8121/8715 | orientamento@unicampus.it

UFFICIO TUTORATO

tel. 06.22541.9641 | tutoratoMED@unicampus.it

CAREER SERVICE

tel. 06.22541.9057/8705 | careerservice@unicampus.it

SEGRETERIA PRESIDENZA FACOLTÀ DIPARTIMENTALE DI MEDICINA E CHIRURGIA

tel. 06.22541.1060 | b.fabbri@unicampus.it

DIRITTO ALLO STUDIO

tel. 06.22541.9040 | diritto.studio@unicampus.it

RELAZIONI INTERNAZIONALI

tel. 06.22541.8124/8887 | relazioni.internazionali@unicampus.it | erasmus@unicampus.it

BIBLIOTECA

tel. 06.22541.9050/9051/9052/8060 | biblioteca@unicampus.it

ATTIVITÀ SPORTIVE

tel. 06.22541.1630/9040 | campusport@unicampus.it

ATTIVITÀ CULTURALI

tel. 06.22541.9014 | m.maruca@unicampus.it

COME RAGGIUNGERCI



Università Campus Bio-Medico di Roma

Via Álvaro del Portillo, 21 (zona Trigatoria) - 00128 Roma

DALL'AEROPORTO DI FIUMICINO

- 30 minuti in taxi, costo di circa 45 euro
- Leonardo Express fino alla Stz. Termini, metro B fino a Laurentina, autobus linea 72

DALL'AEROPORTO DI CIAMPINO

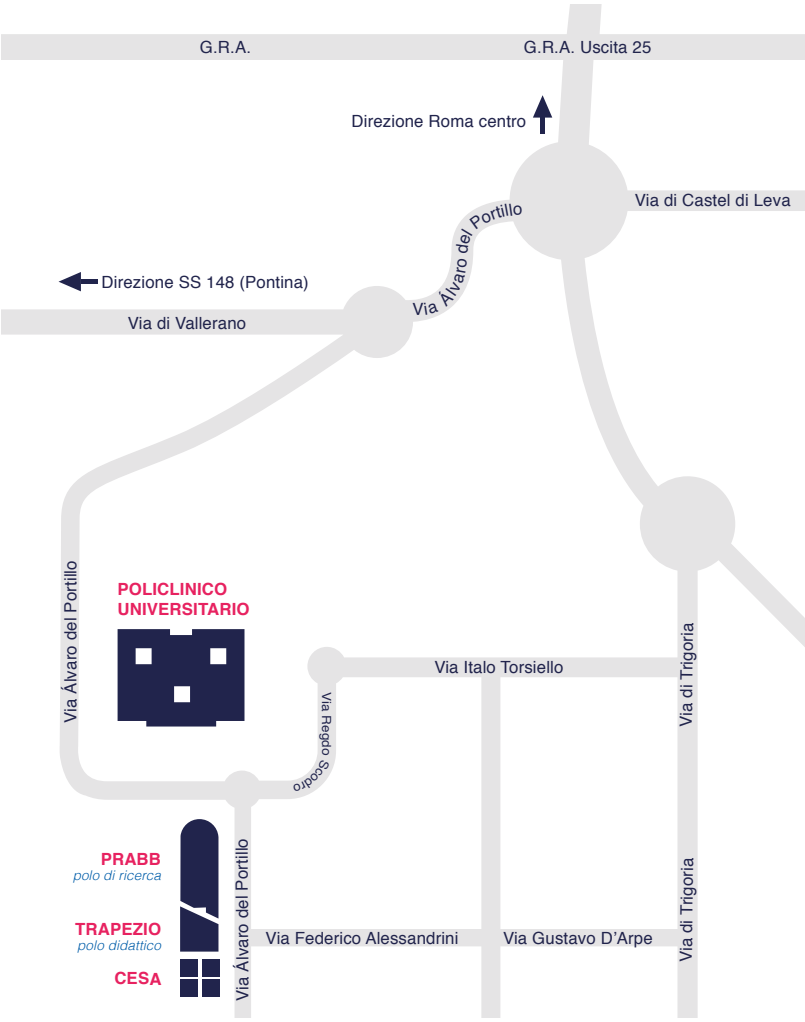
- 20 minuti in taxi, costo di circa 30 euro
- autobus (Atac/Cotral) fino a Stz. Termini, metro B fino a Laurentina, autobus linea 72

DALLA STAZIONE TERMINI E DALLA STAZIONE TIBURTINA

- metro B fino a Laurentina, autobus linea 72

IN AUTO DAL GRA (A90)

- uscita 25, Laurentina, direzione Ardea – Università Campus Bio-Medico di Roma



G.R.A.

G.R.A. Uscita 25

Direzione Roma centro ↑

Via di Castel di Leva

← Direzione SS 148 (Pontina)

Via di Vallerano

Via Álvaro del Portillo

Via Álvaro del Portillo

**POLICLINICO
UNIVERSITARIO**



Via Italo Torsiello

Via di Trigoria

Via Hegdo Scoto

PRABB
polo di ricerca

TRAPEZIO
polo didattico

CESA

Via Álvaro del Portillo

Via Federico Alessandrini

Via Gustavo D'Arpe

Via di Trigoria





UNIVERSITÀ CAMPUS BIO-MEDICO DI ROMA

Via Álvaro del Portillo, 21 - 00128 Roma

POLICLINICO UNIVERSITARIO

Via Álvaro del Portillo, 200 - 00128 Roma

**POLO DI RICERCA AVANZATA
IN BIOMEDICINA E BIOINGEGNERIA (PRABB)**

Via Álvaro del Portillo, 21 - 00128 Roma



www.unicampus.it

